

 hrmony



hrmony Essenszuschuss – Der Win-Win Benefit für Unternehmen



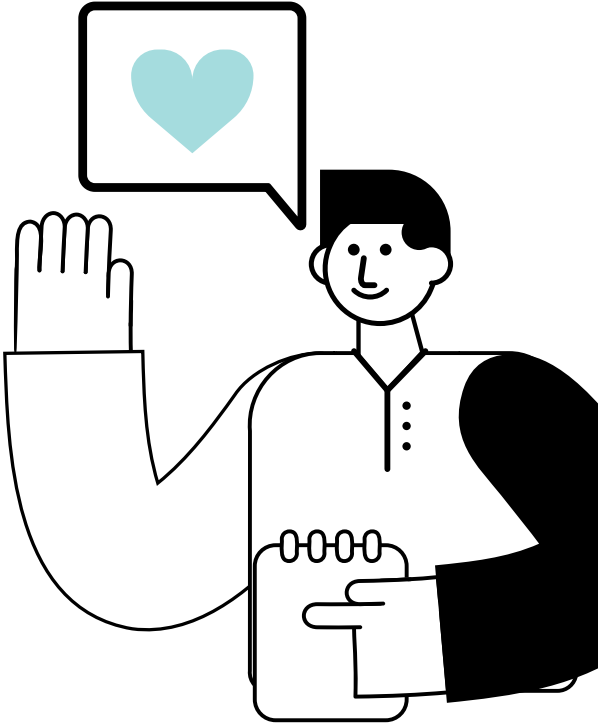
Inhaltsverzeichnis

Einführung Essenszuschuss 3

Vorteile & Optionen 4

Einführung & Verwaltung 5

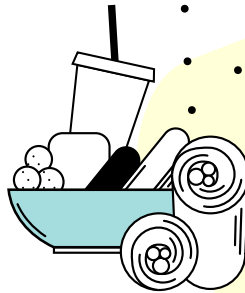
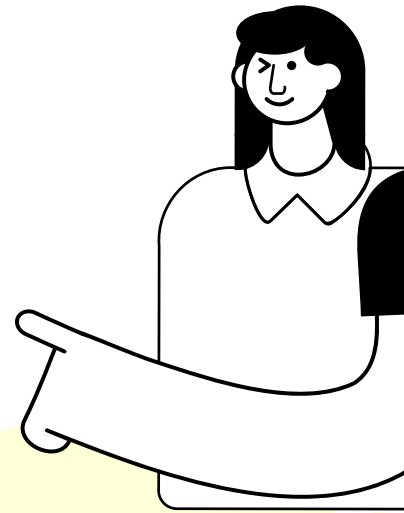
Anwendung & Features 6





Jährlich bis zu **1.700 € Lohnkostensparnis** für Ihr Unternehmen und zeitgleich **1.300 € mehr Nettogehalt pro Arbeitnehmendem**: Der richtige Essenszuschuss macht es möglich.

Entdecken Sie, wie Sie Mitarbeitende finanziell entlasten und bei neuen Bewerber:innen punkten – budgetschonend und mit minimalem Aufwand.



Jährlich bis zu **1.700 € Lohnkostensparnis** für Ihr Unternehmen

Mehr als 600 zufriedene Hrmony Kunden



Führende Unternehmen motivieren ihre Mitarbeitenden mit Hrmony.

axel springer_



Sparkasse



masa
Milestone to your success.



Volksbanken
Raiffeisenbanken

Wunder Mobility

interxion™



cargolux

wefox

Creditreform
STUTTGART

OUTFITTERY

G2 ESPORTS



Über Digitale Essensmarken

Essensmarken gibt es seit über 60 Jahren in Deutschland. Seit 2016 ist auch die Digitale Essensmarke steuerrechtlich anerkannt. Digitale Essensmarken lassen sich überall dort für Lebensmittel einlösen, wo es Zahlungsbelege gibt – ob im Café, Restaurant, im Supermarkt oder beim Lieferdienst. Flexibel, 100 % digital und auf den Cent genau abrechenbar: So bekommen Arbeitnehmende aktuell bis zu 108,45 € steuerfrei jeden Monat für Essen und Einkäufe erstattet.

37 %

Aller Beschäftigten in Deutschland sind bereit ihre Stelle zu wechseln

forsa, 2023

72 %

beziehen Benefits in die Arbeitgeberwahl mit ein

StepStone, 2019

89 %

Durchdringungsrate bei Mitarbeitenden

Hrmony, 2023

Ein Benefit, zwei Varianten: Als Erhöhung oder Umwandlung

1

Als Gehaltserhöhung einführen

Dieses Modell bietet sich bei anstehenden Gehaltserhöhungen oder Vertragsgestaltungen an, für die ein Budget zur Verfügung steht. Pro Mitarbeitenden können bis zu 108,45 € / Monat bezuschusst werden. Da der Essenszuschuss noch vor Steuerabzug ausbezahlt wird, reduziert sich dieser Zuschuss für Ihre Mitarbeiter nicht mehr, er ist als Brutto-für-Netto zu behandeln.

Dies ergibt für Ihr Unternehmen folgendes Ergebnis Bei regulärer Gehaltserhöhung:

- ✓ Arbeitgeberkosten bei äquivalenter Barloohnerhöhung: 254,07 €
- ✓ Netto-Effekt für Mitarbeiter: 108,45 €

Mit dem Hrmony Essenszuschuss:

- ✓ Arbeitgeberkosten für den Essenszuschuss: 114,45 €
- ✓ Netto-Effekt bei Mitarbeitern: 108,45 €

2

Als Gehaltsumwandlung einführen

Dieses Modell bietet einen attraktiven Mitarbeiter-Benefit, mit dem Sie kostenneutral Ihre Arbeitgebermarke stärken. Diese Variante kommt für all Ihre Mitarbeitenden, auch im Falle einer kürzlich genehmigten Gehaltserhöhung, infrage. Denn da Sie einen Teil des Brutto-Gehalts in steuerfreie Essenszuschüsse umwandeln, müssen Sie kein zusätzliches Budget aufbringen.

Dies ergibt für Ihr Unternehmen folgendes Ergebnis: Die Ersparnis des Unternehmens:

- ✓ Ersparnis pro Mitarbeiter im Monat 22 €
- ✓ Ersparnis pro Mitarbeiter im Jahr über 260 €

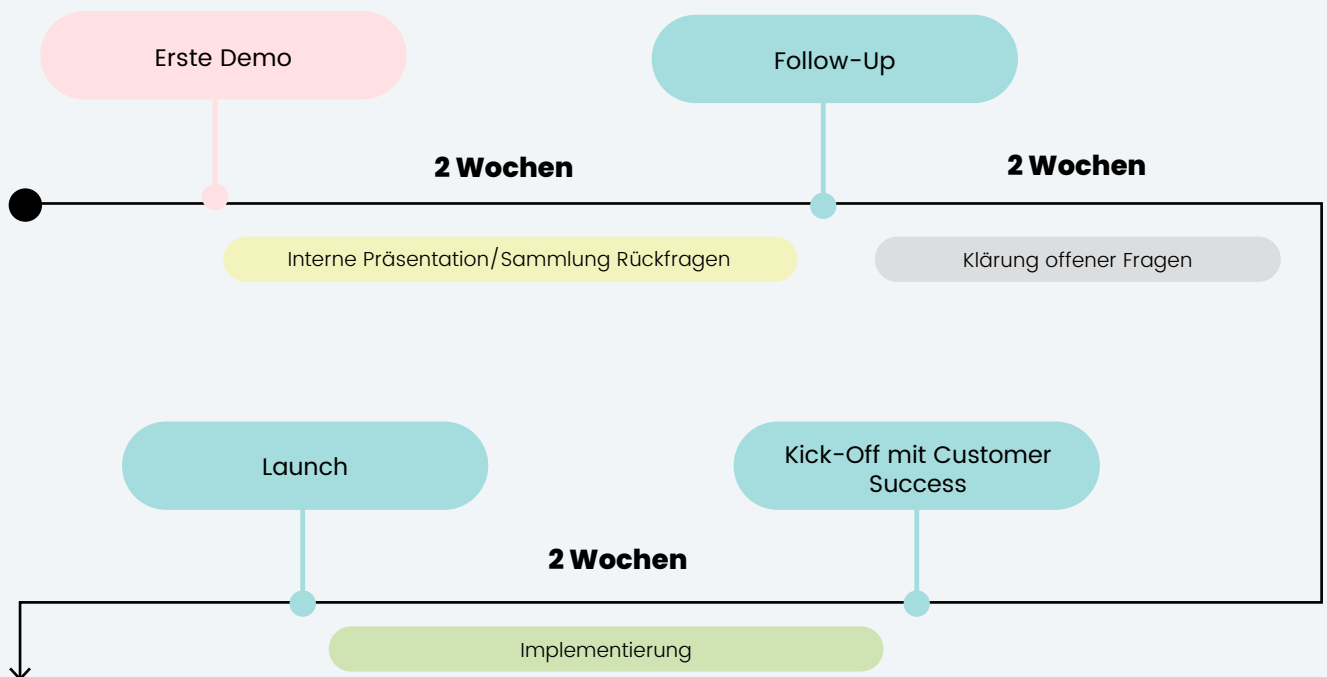
Netto-Vorteil der Mitarbeitenden:

- ✓ Netto-Vorteil pro Mitarbeiter im Monat 50 €
- ✓ Netto-Vorteil pro Mitarbeiter im Jahr 600 €



Einführung & Verwaltung ohne Mehraufwand

Der Hrmony Essenszuschuss ist ein Benefit, der komplett **digital und papierlos** funktioniert. Hrmony übernimmt die Bearbeitung der Belege und die Berechnung der Erstattungen. Damit entsteht für Ihr HR-Management keinerlei Aufwand bezüglich der Abrechnung oder Betreuung des Benefits.



- ✓ Einfacher Import dedizierter Datei in die Lohnbuchhaltung
- ✓ Persönlicher Customer Support Ansprechpartner
- ✓ Einfache An- und Abmeldung von Mitarbeitenden
- ✓ Hrmony begleitet das initiale Onboarding inkl. relevanter Materialien
- ✓ Hrmony übernimmt die Einzelprüfung & Haftung für eingereichte Belege





So einfach funktioniert's:



Produktvorteile für Ihr Unternehmen

Einfache Verwaltung

Mitarbeitende anmelden, pausieren oder abmelden mit wenigen Klicks. Sie haben die volle Kontrolle und Flexibilität, ohne Verwaltungsaufwand.

Essensbudget variabel gestalten

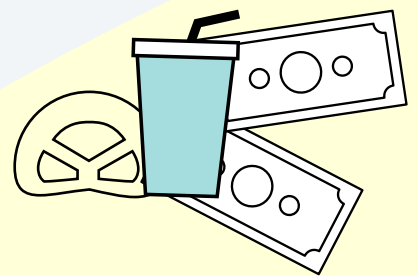
Bei Hrmony können Sie die Höhe der monatlichen Essensbudgets flexibel für Mitarbeitende, Teams, Abteilungen oder das gesamte Unternehmen gestalten.

Essenszuschuss neben anderen Benefits einführen

Der Hrmony Essenszuschuss kann neben bestehenden Zuschüssen, wie dem 50 € Sachbezug problemlos angeboten werden.

User-Support durch Hrmony

Hrmony bietet einen vollumfänglichen Support für alle Fragen Ihrer Mitarbeitenden – kein Aufwand für Sie als Unternehmen.





Kontakt

Bei Fragen oder für weitere Informationen steht Ihnen das Hrmony-Team gerne jederzeit zur Verfügung.

Freundliche Grüße

Dennis Ortmann

Geschäftsleitung Hrmony GmbH

ortmann@hrmony.de

+49 30 567 950 39

